

Sudety

24.10.2008 r. — część pisemna

1. „Urbem Boleslaus Distortus struxit MCVIII” – czyli Miasto zbudował Bolesław Krzywousty w roku 1108 – taki napis widnieje na ratuszu w:
 - a. Bolesławcu,
 - b. Bolkowie,
 - c. Jeleniej Górze,
 - d. Bystrzycy Kłodzkiej.
2. Książę Bolko I świdnicki był synem:
 - a. Bolesława Rogatki,
 - b. Henryka Pobożnego,
 - c. Henryka Prawego (Probusa),
 - d. Władysława Wygnańca.
3. Zaznacz prawidłową kolejność chronologiczną wydarzeń:
 1. przejście księstw śląskich pod władzę czeską;
 2. walki o władzę między Maciejem Korwinem a Jerzym z Podiebradów;
 3. wojny husyckie;
 4. śmierć ostatniego Piasta legnicko-brzeskiego;
 - a. 4 – 1 – 2 – 3,
 - b. 1 – 3 – 2 – 4,
 - c. 3 – 2 – 4 – 1,
 - d. 3 – 4 – 1 – 2.
4. Tablica upamiętniająca miejsca spotkań Solidarności polsko–czesko-słowackiej w latach 1987-1990 znajduje się:
 - a. na Stogu Izerskim,
 - b. przy schronisku „Andrzejówka”,
 - c. na Hali pod Śnieżnikiem,
 - d. Na Borówkowej w Górach Złoty.

5. Wybierz poprawne przyporządkowanie postaciom nazw miejscowości, w których działały:

1. Valentin Trozendorf,
 2. Marianna Orańska,
 3. Innocenty Fritsch,
 4. Fryderyk von Reden,
- a. 1 – Grodziec, 2 – Stronie Śląskie, 3 – Henryków, 4 – Kłodzko.,
 - b. 1 – Złotoryja, 2 – Kamieniec Ząbkowicki, 3 – Krzeszów, 4 – Bukowiec,
 - c. 1 – Chojnik, 2 – Lubań, 3 – Ząbkowice Śląskie, 4 – Złotoryja,
 - d. 1 – Wałbrzych, 2 – Międzygórze, 3 – Cieplice, 4 – Sobótka.

6. Przełęcz Trzech Dolin znajduje się w Górach:

- a. Sowich,
- b. Masywie Śnieżnika,
- c. Górach Suchych,
- d. Górach Kruczych.

7. Góry Żelazne to część

- a. Krowiarek,
- b. Gór Kaczawskich,
- c. Gór Kamiennych,
- d. Gór Orlickich.

8. Z wymienionych miejsc i obiektów najwyżej n.p.m. leży:

- a. Zamek Chojnik,
- b. Samotnia,
- c. Stóg Izerski,
- d. Przełęcz Okraj.

9. Dolina Nysy Kłodzkiej w Górach Bardzkich to:

- a. przełom epigenetyczny,
- b. przełom antecedentny,
- c. przełom strukturalny,
- d. dolina polodowcowa.

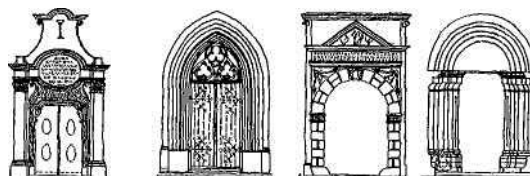
10. Góry: Okolę, Maślak, Baraniec, Połom znajdują się w:

- a. Górach Bystrzyckich,
- b. Rudawach Janowickich,
- c. Górach Sowich,
- d. Górach Kaczawskich.

11. Aby zwiedzić Leśny Park Przygody „Skalisko”, trzeba się udać do:

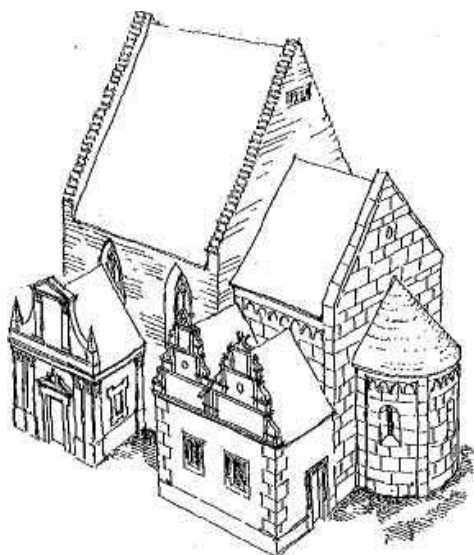
- Świeradowa Zdroju,
- Kowar,
- Złotego Stoku,
- Pokrzywnej.

12. Przedstawione na poniższych rysunkach przykłady różnych portali są ustawione w kolejności:



- renesansowy, romański, gotycki, romański,
- renesansowy, gotycki, barokowy, romański,
- barokowy, gotycki, renesansowy, romański,
- barokowy, romański, renesansowy, gotycki.

13. Rysunek przedstawia kilkakrotnie przebudowywany kościół. Wybierz wersję, w której poprawnie określono styl poszczególnych fragmentów budowli



- romańskie prezbiterium, gotycki korpus, późnogotycka kaplica, klasycystyczna kruchta;
- romańskie prezbiterium, gotycki korpus, manierystyczna kaplica, barokowa kruchta;
- gotycka prezbiterium, późnogotycki korpus, renesansowa kaplica, klasycystyczna kruchta;
- romańskie prezbiterium, gotycki korpus, renesansowa kruchta, neogotycka kaplica.

14. Wybierz poprawne zestawienie specjalizacji muzeum i nazwy miejscowości, w której się znajduje:

1. gazownictwa,
 2. sprzętu gospodarstwa domowego,
 3. kultury ludowej podgórza sudeckiego (skansen),
 4. dawnego kupiectwa.
- a. 1 – Sobótka, 2 – Wałbrzych, 3 – Nowa Ruda – Słupiec, 4 – Kłodzko,
 - b. 1 – Ziębice, 2 – Strzelili, 3 – Duszniki Zdrój, 4 – Sobótka,
 - c. 1 – Paczków, 2 – Ziębice, 3 – Pstrażna, 4 – Świdnica,
 - d. 1 – Ząbkowice Śląskie, 2 – Nowa Ruda, 3 – Przerzeczyn Zdrój, 4 – Świdnica.

15. Przedstawiona niżej postać, to:



- a. król Dawid,
- b. Abraham,
- c. Mojżesz,
- d. św. Jan Chrzciciel.

16. Piętro subalpejskie w Karkonoszach występuje na wysokości:

- a. 1000-1250 m n.p.m.,
- b. 1250-1450 n.p.m.,
- c. powyżej 1450 m n. p. m.,
- d. w Karkonoszach nie występuje.

17. Rezerwat przyrody „Wąwóz Myśluborski” znajduje się:
- w Masywie Ślęży,
 - na Pogórzu Wałbrzyskim,
 - na Wzgórzach Strzelińskich,
 - na Podgórzu Kaczawskim.
18. W Sudetach Środkowych istnieją następujące parki krajobrazowe (PK):
- PK Doliny Bystrzycy, Książański PK, Ślężański PK,
 - PK Gór Sowich, Książański PK, PK Sudetów Wałbrzyskich,
 - PK Doliny Pełcznicy, Sowiogórski PK, PK Gór Bystrzyckich,
 - PK Doliny Bystrzycy, PK Gór Sowich, Stołowogórski PK.
19. Aby móc obserwować kwitnący pełnik europejski (kłodzką różę), należy wybrać się na wycieczkę w okresie:
- luty – marzec,
 - kwiecień,
 - maj – czerwiec,
 - lipiec – sierpień.
20. Pierśnica to:
- zjadliwy owad żerujący w korze drzew iglastych,
 - grubość drzewa mierzona na wysokości 1,3 m od ziemi,
 - zgrubienie, narośl na korze drzewa o kształcie pięści,
 - płaska butelka na okowitę stosowana przez leśników.
21. Na przełęczy Spalonej znajduje się schronisko:
- Muflonik,
 - Jagodna,
 - Andrzejówka,
 - Zygmuntówka.
22. „*Na słowiańskiej góry szczycie pod jasną nadziei gwiazdą...*” to pierwsze słowa poematu wpisane w księdze schroniskowej:
- Strzechy Akademickiej przez Romana Zmorskiego,
 - Śnieżki przez Bogusza Zygmunta Stęczyńskiego,
 - Ślęży przez Bogusza Zygmunta Stęczyńskiego,
 - Ślęży przez Romana Zmorskiego.

23. Który z prezentowanych znaków, pokazuje dojście do źródła?



24. Kto z XIX-wiecznych gości uzdrowiska w Cieplicach Śl. jest autorem pisanej relacji pt. „Dyliżansem przez Śląsk. Dziennik podróży do Cieplic w roku 1816”?

- a. Kornel Ujejski,
- b. Izabela Czartoryska,
- c. Wincenty Pol,
- d. Michał kard. Radziejowski.

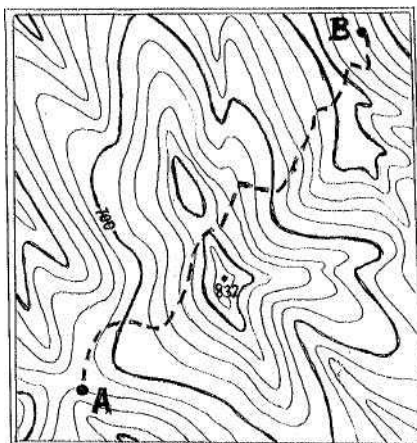
25. Tzw. „kierunek sudecki” określają azymuty:

- a. $0^\circ - 180^\circ$,
- b. $45^\circ - 225^\circ$,
- c. $90^\circ - 270^\circ$,
- d. $135^\circ - 315^\circ$.

26. Który z wymienionych obiektów nie znajduje się na Szlaku Zamków Piastowskich?

- a. Homole,
- b. Wleń,
- c. Bolków,
- d. Grodziec.

27. Przedstawiona mapka ma skalę 1: 50 000 i cięcie warstwowe 20 m. Trasa od punktu A do punktu B (zaznaczona linią przerywaną) ma na mapie długość 12 cm. Ile punktów do Górskiej Odznaki Turystycznej otrzymuje się za przejście tej trasy?



- a. 6,
 b. 8,
 c. 12,
 d. 14.
28. Co należy zrobić, w pierwszej kolejności, po oparzeniu?
- a. podać środki przeciwbólowe,
 b. założyć jałowy opatrunek,
 c. schłodzić oparzone miejsce zimną wodą,
 d. unieruchomić oparzoną kończynę.
29. Wzywając pomoc w górach należy wysyłać sygnały dźwiękowe lub świetlne w częstotliwości:
- a. 6 razy na minutę w odstępach 10-sekundowych, po czym następuje minutowa przerwa,
 b. 6 razy na minutę w odstępach 10-sekundowych, ciągle bez przerwy,
 c. 3 razy na minutę w odstępach 20-sekundowych, po czym następuje minutowa przerwa,
 d. 3 razy na minutę w odstępach 20-sekundowych, ciągle bez przerwy.
30. Nie wolno prowadzić górskich wycieczek z młodzieżą:
- a. w okresie zimy,
 b. podczas burzy, śnieżycy i gołoledzi,
 c. od 15.10 do 15.04,
 d. powyżej 1000 m n.p.m.